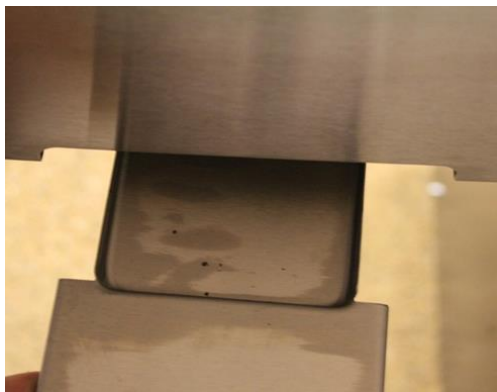


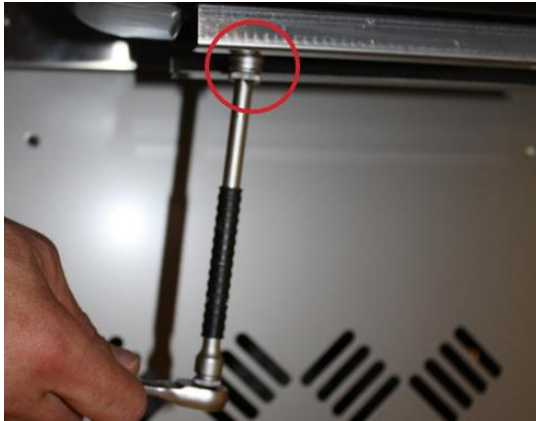
Gas abdrehen, Strom und oder die Batterien entfernen.  
Sicherheitshandschuhe werden empfohlen.

Um die Sizzle-Zone ausbauen zu können,  
als erstes den Grillrost entfernen



Die Fettauffangschale an der Rückseite  
entfernen





Die Halterung abbauen in dem man die zwei Schrauben entfernt.

Um die Zündelektrode ausbauen zu können muss man diese vom Gehäuse der Sizzle Zone™ abschrauben.



Dann die Klammer entfernen, damit der Düse entfernt werden kann.

## AUSBAU DER SIZZLE ZONE™ VON DEM SEITENTISCH



Jetzt kann die Sizzle Zone™  
herausgenommen werden.

(Vorsicht das Schutzgitter kann sehr  
Scharf sein Verletzungsgefahr)



Dann das ganze wieder in umgekehrter  
Reihenfolge zusammenbauen